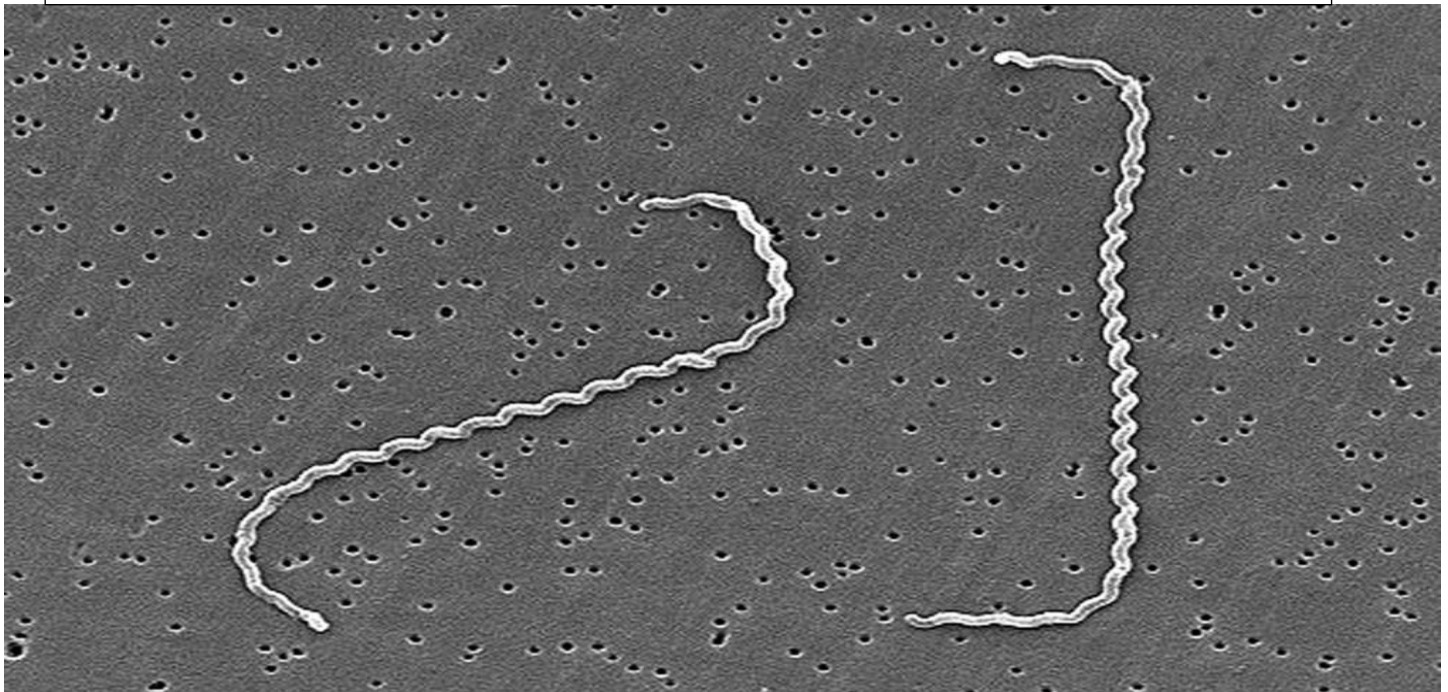




Chien présentant un ictère (jaunisse) dû à une leptospirose



*Leptospira interrogans* au microscope à fond noir : ces spirochètes sont des bactéries très fines et très mobiles dans les milieux humides.





Le chien de chasse risque d'être malade, il faut le vacciner avec des vaccins multivalents. Il est très sensible à la maladie et peut également être une source de contamination pour son propriétaire.



Chasseurs ramenant leur gibier sans porter de gants. Le lièvre peut être porteur de leptospires, il faudrait toujours les manipuler avec des gants et changer les gants à chaque gibier ramassé.



Homme en hémodialyse suite à une insuffisance rénale aigüe due à la leptospirose à *leptospira icterohemorrhagiae*

